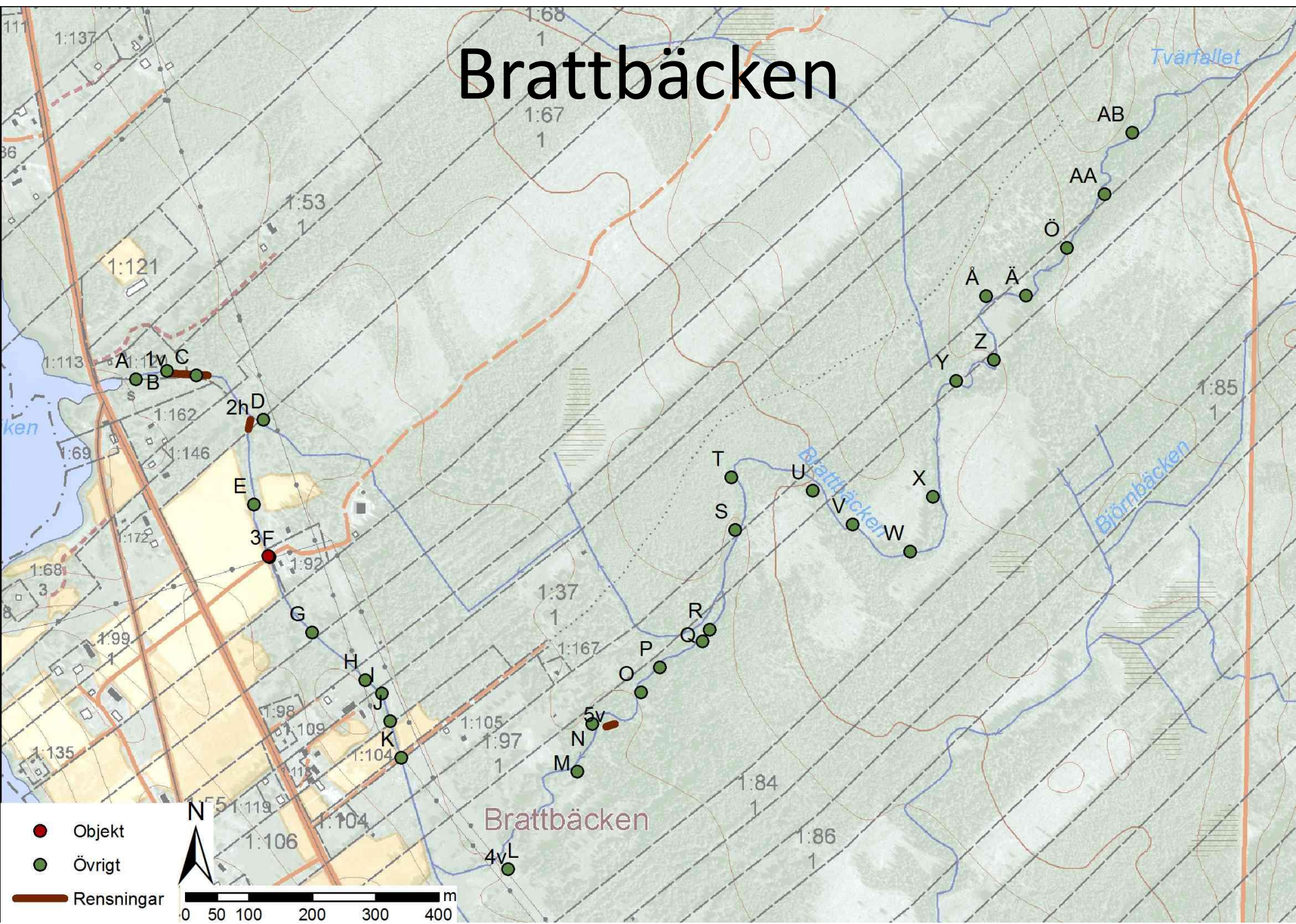




Resultat inventering 2019 Brattbäcken, Gamm-Karbäcken och Högnäsån

samt samrådsunderlag för
åtgärder 2020 i
Gamm-Karbäcken och Högnäsån

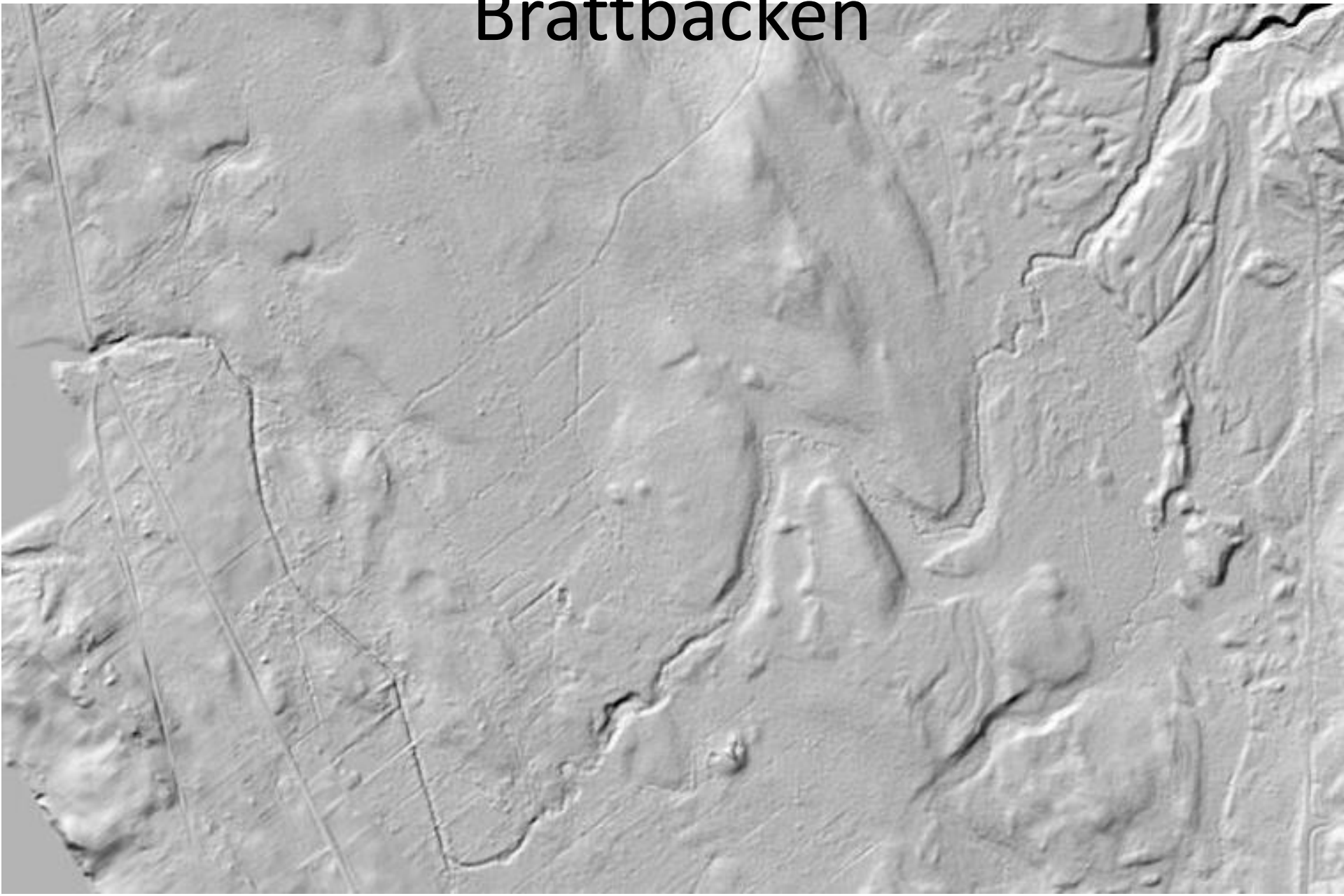
Brattbäcken



- Objekt
- Övrigt
- Rensningar



Brattbäcken



Brattbäcken

- Vägbro –
inget vandringshinder
- Därefter fin strömsträcka (A)



Brattbäcken

- Övergår i djup, grävd kanal



Brattbäcken

- En del lekgrus finns i nedre delen, men framförallt gott om hällar
- Få ståndplatser



Brattbäcken

- Grus vid punkt F, men slät botten och inga ståndplatser.
- Sel/dike ovanför bro
- Vandringssvårighet under bro



Brattbäcken

- Lugnflytande
- Relativt mycket grus men få ståndplatser och låg vattenhastighet



Brattbäcken

- Trummor bra lagda
- ”Dike” uppströms och mest flöde söderifrån



Brattbäcken

- Från kraftledningen och uppströms – stenigare, högre vattenhastighet, kanaliseringen slutar
- Mycket fin bäck



Brattbäcken



Brattbäcken



Brattbäcken

- Andelen död ved ökar
- Blockigare och fler ståndplatser



Brattbäcken

- Ibland blir det lite för mycket död ved på samma ställe - vandringshinder



Brattbäcken

- Blockrik och beskuggad bäck – perfekt för öring m.fl. arter
- Finns även höljor och sel



Brattbäcken



Brattbäcken



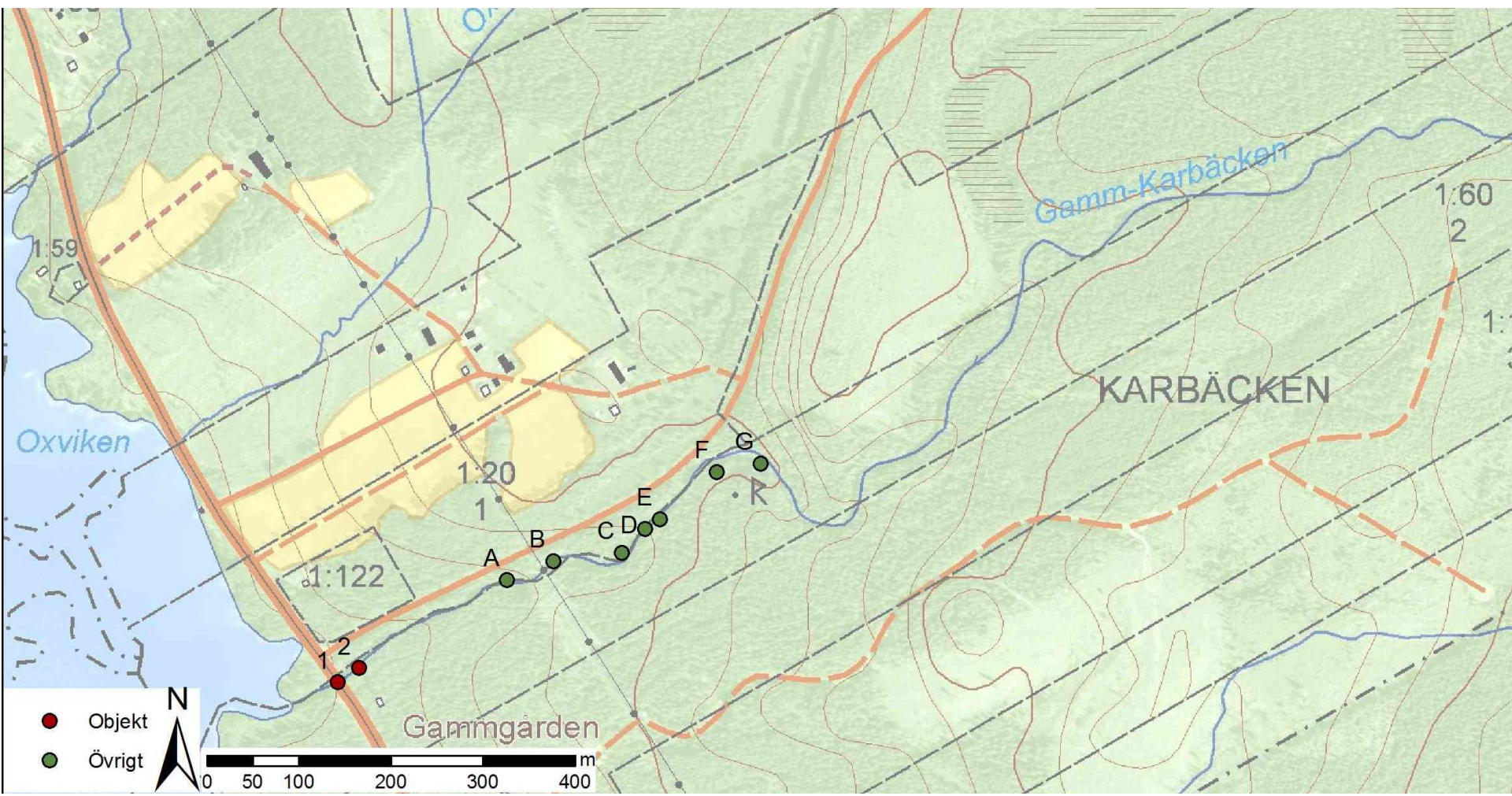
Elfiske

Extremt låga	Mycket låga	Låga	Normala	Höga	Mycket höga	Extremt höga
<1 % -perc.	<5 % -perc.	5-25% perc.	25-75% perc.	75-95% perc.	>95% perc.	>99% perc.

Antal fångade	Datum	Öring 0+	Öring >0+	Amerikansk bäckröding 0+	Am. bäckröd. >0+	Flodnejonöga	Gädda	Lake	Stensimpa
Brattbäcken nedan sågen	2019-09-18				6		1		
Brattbäcken Vattenverket	2019-09-18			6	23				
Sjoutälven Kvarnselet	2017-09-11		1				2	1	7

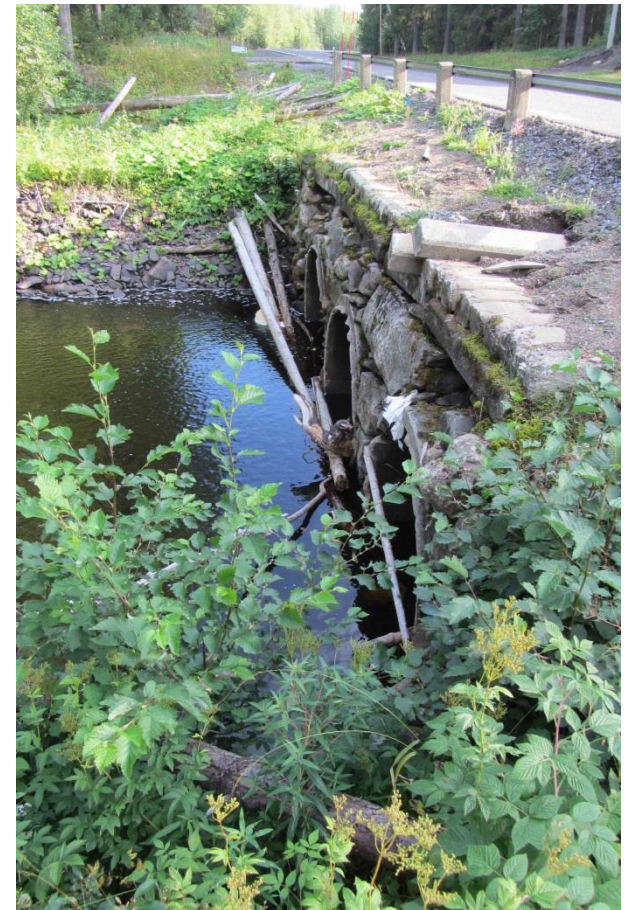
Antal/100m ²	Datum	Öring 0+	Öring >0+	Amerikansk bäckröding 0+	Am. bäckröd. >0+	Flodnejonöga	Gädda	Lake	Stensimpa
Brattbäcken nedan sågen	2019-09-18				4,2		0,8		
Brattbäcken Vattenverket	2019-09-18			4,5	16,8				
Sjoutälven Kvarnselet	2017-09-11		0,9				1,9	1,0	11,2

Gamm-Karbäcken



Gamm-Karbäcken

- Mycket fin bro
- Men håller på att täppas igen (kommer att rensas)



Gamm-Karbäcken

- Lekområden och elfiskelokal uppströms bron



Gamm-Karbäcken

- Klipphällar växelvis höger och vänster sida
- Blockrik men delvis torrlagd
- Blocken kommer att omfördelas för att utöka den blöta ytan vid lågvatten



Gamm-Karbäcken

- Lekbottnar kommer att anläggas, med befintliga material och med hjälp av utläggning av lekgrus



Gamm-Karbäcken

- Hällar med större eller mindre vandringsssvårigheter, framförallt vid lågvatten
- Vandringsssvårigheterna kommer så långt som möjligt att trösklas eller justeras



Gamm-Karbäcken

- Fler vandringssvårigheter



Gamm-Karbäcken



Elfiske

Extremt låga	Mycket låga	Låga	Normala	Höga	Mycket höga	Extremt höga
<1 % -perc.	<5 % -perc.	5-25% perc.	25-75% perc.	75-95% perc.	>95% perc.	>99% perc.

Antal fångade	Datum	Öring 0+	Öring >0+	Amerikansk bäckröding 0+	Am. bäckröd. >0+	Flodnejonöga	Gädda	Lake	Stensimpa
Gamm-Karbäcken ovan gamla bron	2019-09-18	7	8						12
Sjoutälven Kvarnselet	2017-09-11		1				2	1	7

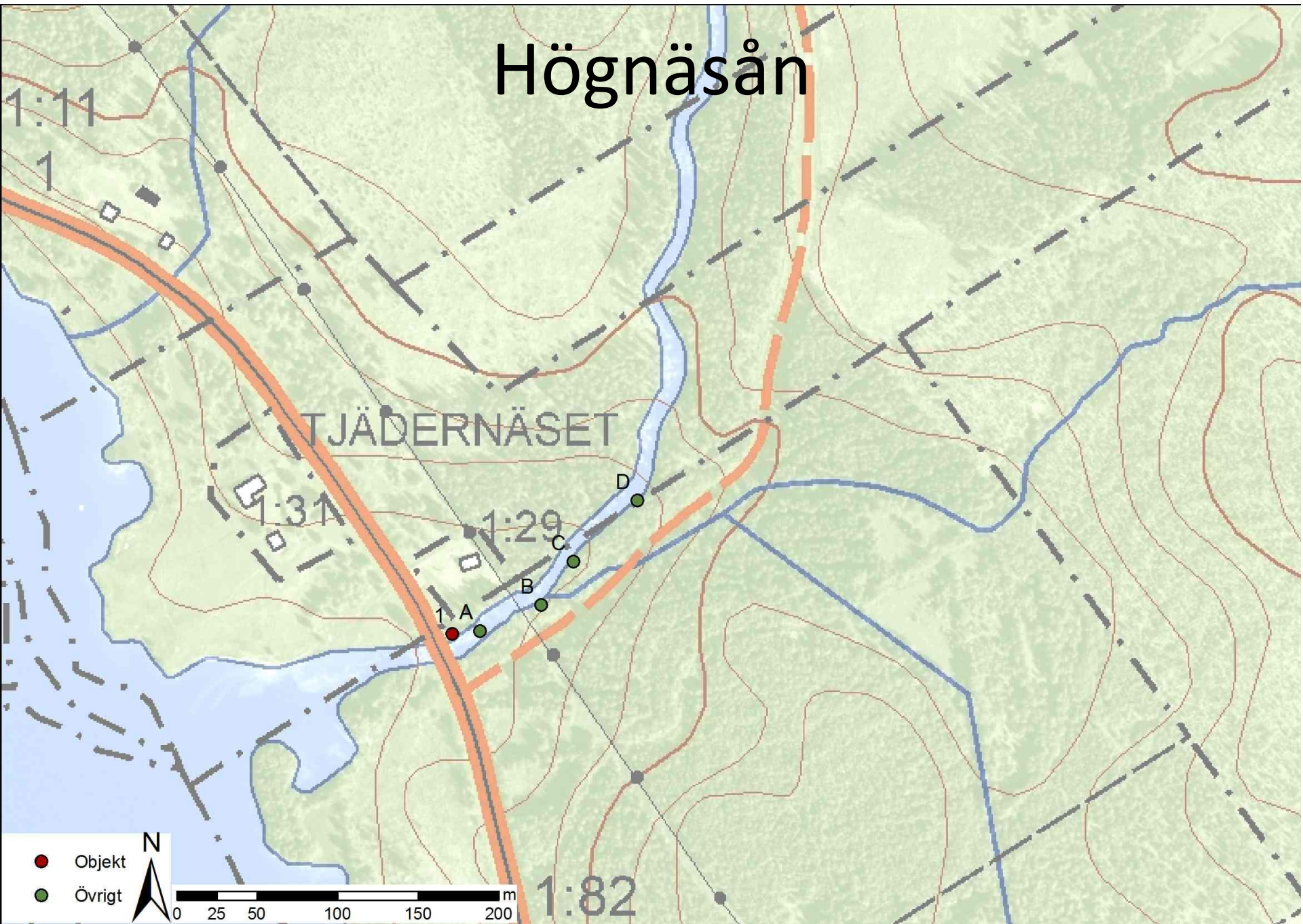
Antal/100m ²	Datum	Öring 0+	Öring >0+	Amerikansk bäckröding 0+	Am. bäckröd. >0+	Flodnejonöga	Gädda	Lake	Stensimpa
Gamm-Karbäcken ovan gamla bron	2019-09-18	3,7	3,4						5,9
Sjoutälven Kvarnselet	2017-09-11		0,9				1,9	1,0	11,2

Gamm-Karbäcken - åtgärder

- 330 m - Utöka yta vid lågvatten med 25 % eller 330 m²
- 4 vandringsssvårigheter
- Utläggning av lekgrus och anläggning av lekbottnar
- Åtgärder med grävare
- Larvväg till och från bäcken

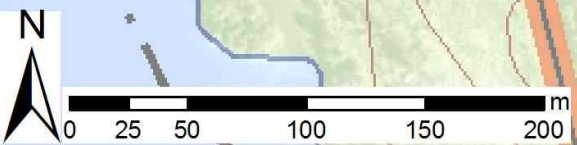


Högnäsån



TJADERNÄSET

- Objekt
- Övrigt



1:82

Högnäsån

- Till synes bra lagda trummor
- MEN skadade och riskerar vägen



Högnäsån

- Vandringshinder/svårighet strax ovan vägen
- Åtgärdas genom tröskling



Högnäsån

- Stora delar torrlagda vid lågvatten
- Block justeras för att bredda fåran
- Elfiskelokal



Högnäsån

- Hölja med vattenfall ovan
- Totalt vandringshinder eller mycket stor vandringsssvårighet



Högnäsån

- Fin bäck ovan
- Fisk noterades
- Läckage av järnhaltigt vatten



Högnäsån

- Totalt vandringshinder
- (Fin bäck ovan)
- Ev. fisk kommer ovanifrån



Elfiske

Extremt låga	Mycket låga	Låga	Normala	Höga	Mycket höga	Extremt höga
<1 % -perc.	<5 % -perc.	5-25% perc.	25-75% perc.	75-95% perc.	>95% perc.	>99% perc.

Antal fångade	Datum	Öring 0+	Öring >0+	Amerikansk bäckröding 0+	Am. bäckröd. >0+	Flodnejonöga	Gädda	Lake	Stensimpa
Högnäsån ovan väg	2019-09-14	12	1		1				
Sjoutälven Kvarnselet	2017-09-11		1				2	1	7

Antal/100m ²	Datum	Öring 0+	Öring >0+	Amerikansk bäckröding 0+	Am. bäckröd. >0+	Flodnejonöga	Gädda	Lake	Stensimpa
Högnäsån ovan väg	2019-09-14	11,3	1,0		0,9				
Sjoutälven Kvarnselet	2017-09-11		0,9				1,9	1,0	11,2

Högnäsån - åtgärder

- 40 m - Utöka yta vid lågvatten med 35 % eller 80 m²
- 1 vandringshinder
- Manuella åtgärder

Berörda markägare

- Gamm-Karbäcken: Karbäcken 1:20, Karbäcken 1:61, (Karbäcken 1:121)
- Högnäsån: Västertåsjö 1:82, (Karbäcken 1:114)



Frågor eller synpunkter?



Tina Hedlund
Aquanord AB
Fillsta 208
832 93 Frösön

070-354 28 56
tina@aquanord.se

